

Statut de protection nationale	<b>Protection nationale</b>
Directive Habitats-Faune-Flore	<b>Annexe IV</b>
Liste rouge nationale	<b>Quasi-menacée (NT)</b>
Liste rouge régionale	<b>Quasi-menacée (NT)</b>
Statut régional (PRA 2013-2017)	<b>Assez rare</b>

La Noctule de Leisler est rare dans le Nord, l'Ouest et le Nord-Ouest de la France et relativement abondante dans le Sud-Est. Elle gîte en été dans des cavités arboricoles et est quelquefois retrouvée dans des combles de bâtiments. Ses territoires de chasse sont variés, mais elle chasse préférentiellement dans des milieux boisés (forêts caduques, forêts mixtes, étangs forestiers, etc.). Il n'est pas non plus rare de la contacter en survol de plaines céréalières. A l'instar de la Noctule commune, elle effectue un vol de haute-altitude et chasse au-dessus des canopées. D'après Arthur et Lemaire (2015), les populations de cette espèce sont considérées comme trois fois moins denses que celles de la Noctule commune dans l'ouest de l'Europe. En France, la densité des populations est en augmentation vers le sud-est.

Ses habitats de chasse sont présents sur l'AEI. Concernant son habitat de gîte, l'AEI présente un contexte favorable et, comme pour la Noctule commune, la Noctule de Leisler peut utiliser les loges créent par le Pic noir qui a été contacté lors des sessions d'inventaires.

Cette espèce a été contactée sur dix nuits d'échantillonnage et présente une activité faible. On la retrouve ponctuellement globalement partout sur l'AEI.

Au printemps, elle a été contactée sur deux points (CHI-14 et CHI-1).

En été, la Noctule de Leisler a été contactée sur six points d'écoute (CHI-1, CHI-6, CHI-9, CHI-13, CHI-15 et CHI-16).

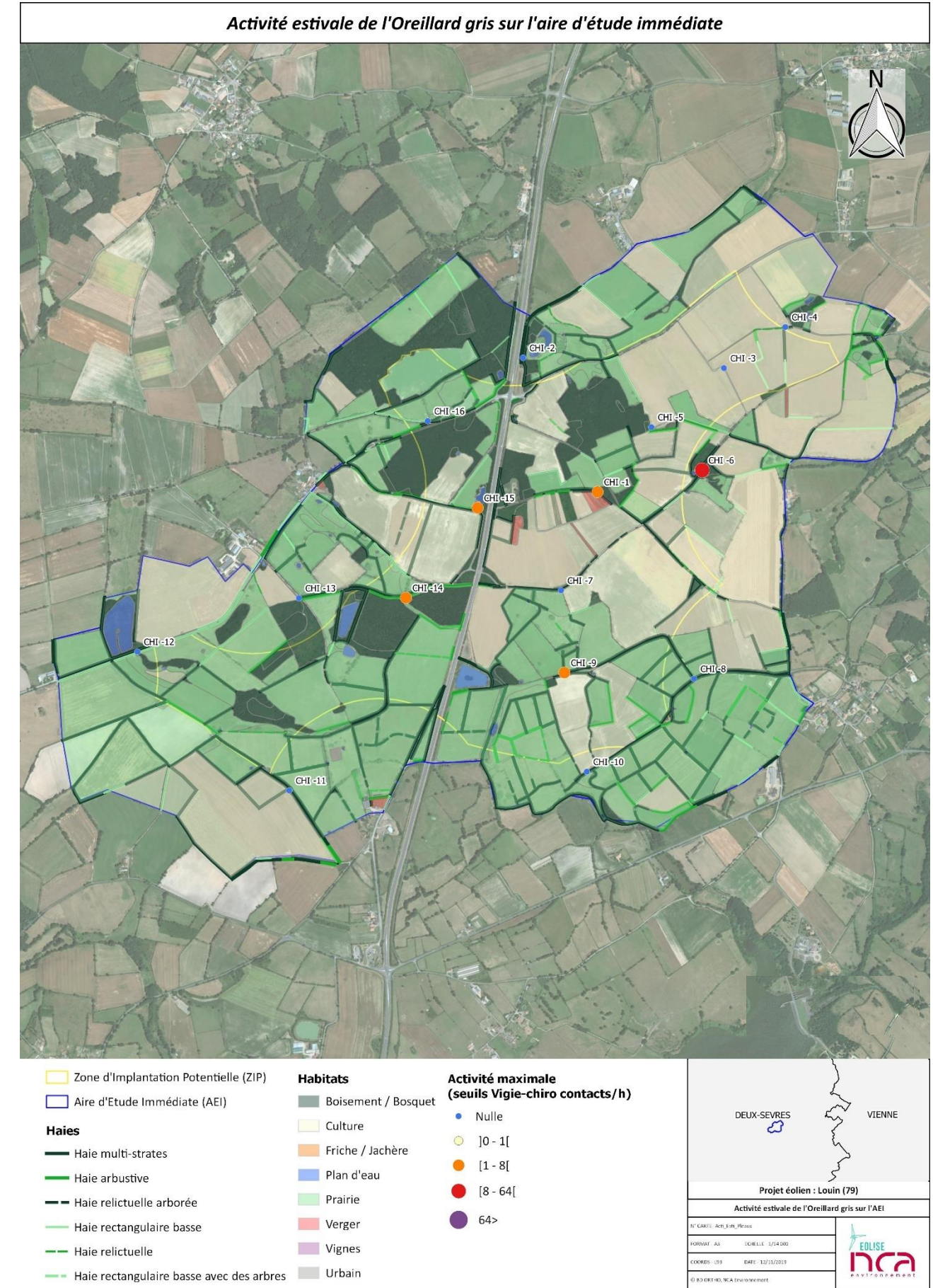
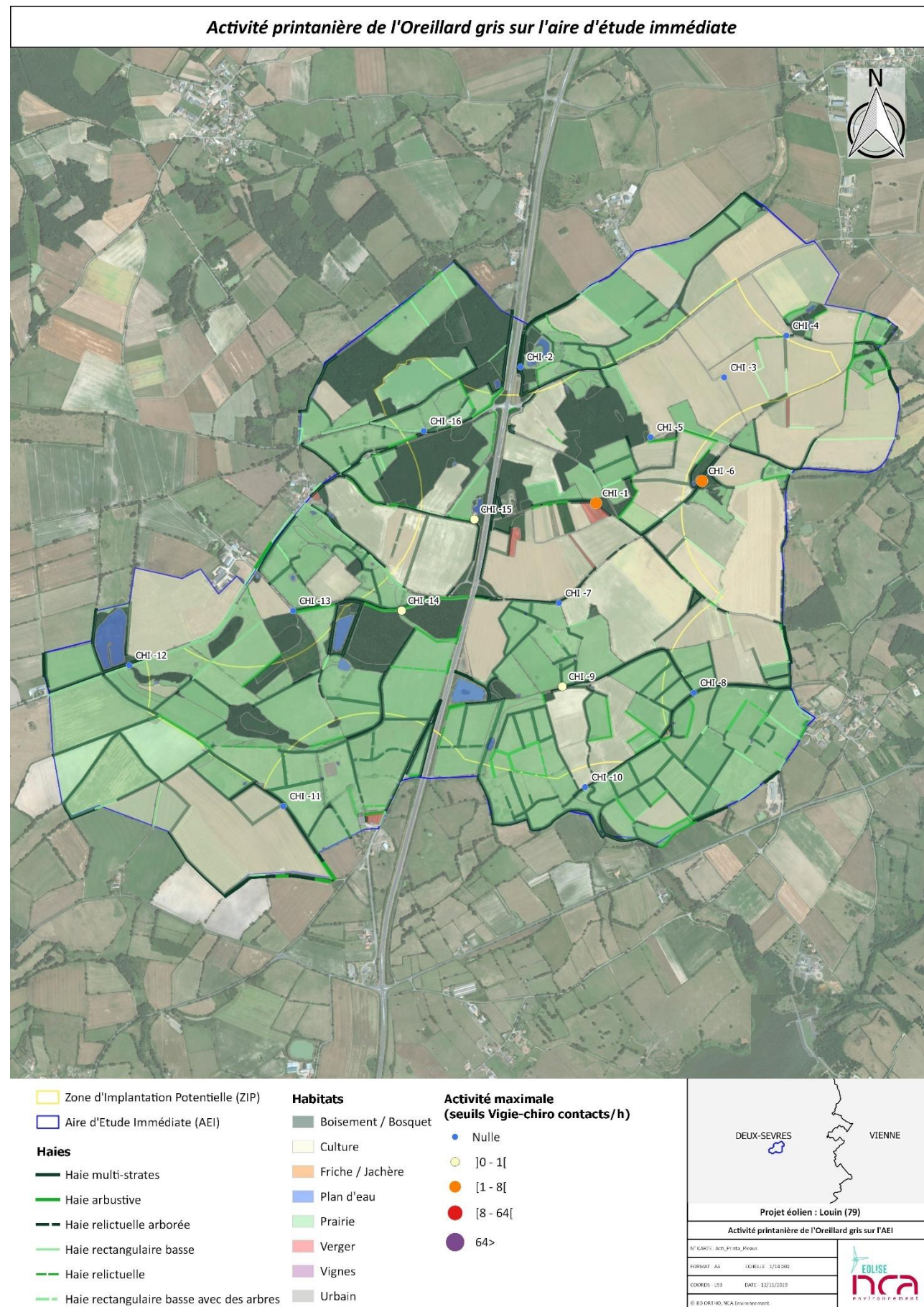
En automne le nombre de points où l'espèce est contactée diminue, elle est présente sur les points CHI-1, CHI-3, CHI-6 et CHI-9.

**L'occurrence très forte associée à une activité faible induit une activité globale faible. Le très fort potentiel de l'AEI croisé avec la faible activité induit un enjeu fonctionnel modéré pour la Noctule de Leisler.**

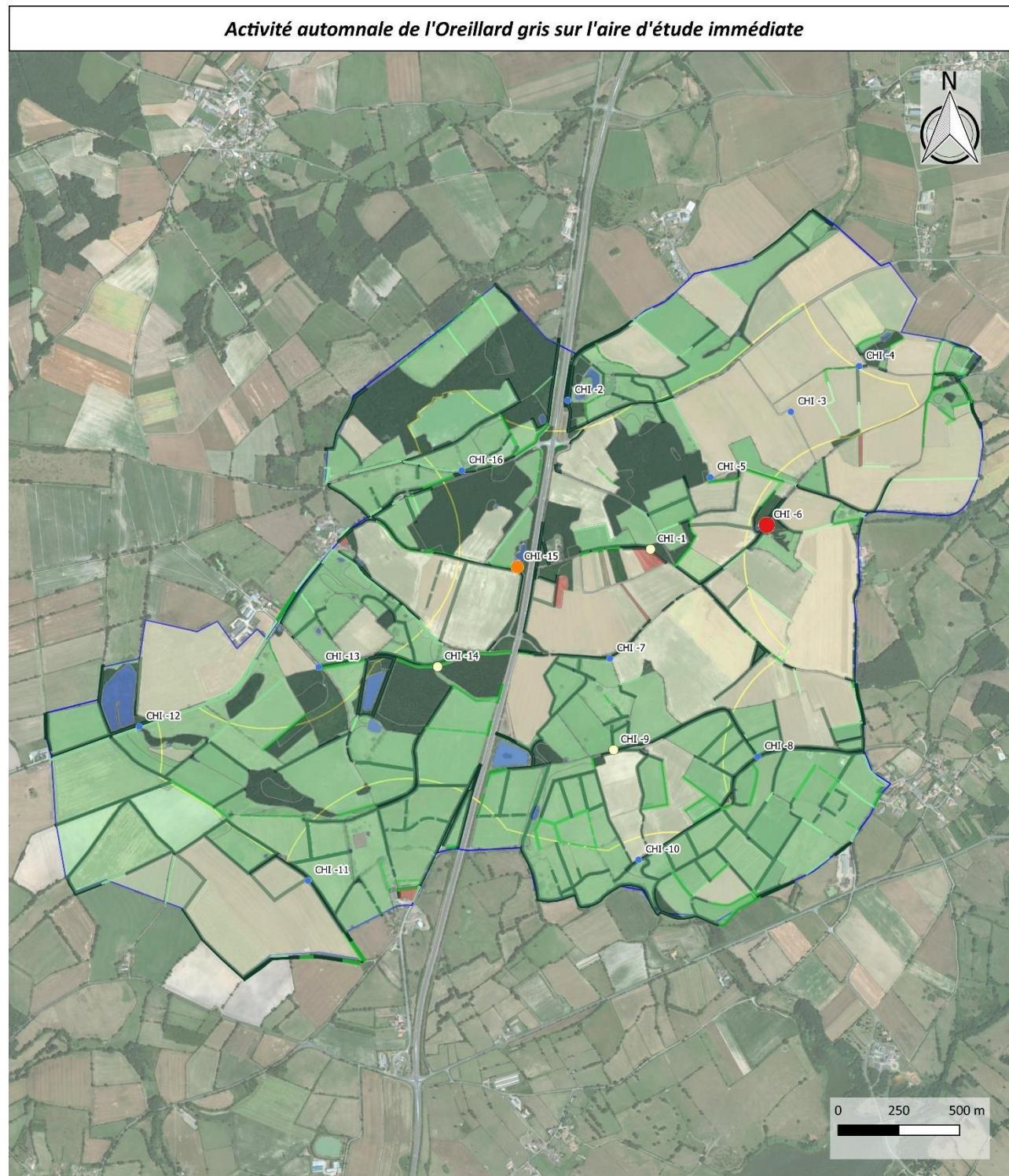
Patrimonialité	Enjeu d'habitat	Activité	Enjeu fonctionnel AEI
Forte	Très Fort	Faible	Modéré



**Oreillard gris - *Plecotus austriacus***







- Zone d'Implantation Potentielle (ZIP)
  - Aire d'Etude Immédiate (AEI)
- Haies**
- Haie multi-strates
  - Haie arbustive
  - Haie relictuelle arborée
  - Haie rectangulaire basse
  - Haie relictuelle
  - Haie rectangulaire basse avec des arbres
- Habitats**
- Boisement / Bosquet
  - Culture
  - Friche / Jachère
  - Plan d'eau
  - Prairie
  - Verger
  - Vignes
  - Urbain
- Activité maximale (seuils Vigie-chiro contacts/h)**
- Nulle
  - ]0 - 1[
  - [1 - 8[
  - [8 - 64[
  - 64>

DEUX-SEVRES VIENNE

Projet éolien : Louin (79)

Activité automnale de l'Oreillard gris sur l'AEI

© 2013 NCA Environnement



Statut de protection nationale	<b>Protection nationale</b>
Directive Habitats-Faune-Flore	<b>Annexe IV</b>
Liste rouge nationale	<b>Préoccupation mineure (LC)</b>
Liste rouge régionale	<b>Préoccupation mineure (LC)</b>
Statut régional (PRA 2013-2017)	<b>Assez rare</b>

L'Oreillard gris est une espèce anthropophile qui chasse principalement en milieu ouvert urbain (jardins et parcs) et très rarement en forêt de feuillus. Il installe ses colonies dans les combles des vieux bâtiments et passe l'hiver dans des cavernes. C'est une espèce plutôt sédentaire. Les populations sont régulièrement victimes de l'Homme du fait de leur comportement anthropophile. Les réaménagements des combles ou les rénovations des toitures font partie des principales menaces.

Pour l'habitat de gîte, l'Oreillard gris étant principalement anthropophile, la zone d'étude présente peu de potentiel pour le gîte de cette espèce, mis à part les zones urbanisées à proximité. Ses habitats de chasse sont localisés de façon éparés sur l'aire d'étude immédiate.

L'Oreillard gris a été contacté lors de toutes les nuits d'échantillonnage avec une activité faible à forte. Il n'a été relevé qu'au niveau des écoutes passives, toutes saisons confondues.

Au printemps, l'activité est faible sur les points CHI-9, CHI-14 et CHI-15 et elle est modérée sur les points CHI-1 et CHI-6.

En été, l'activité se généralise légèrement. Tous les points passifs enregistrent une activité modérée et seul le point CHI-6 enregistre une activité forte.

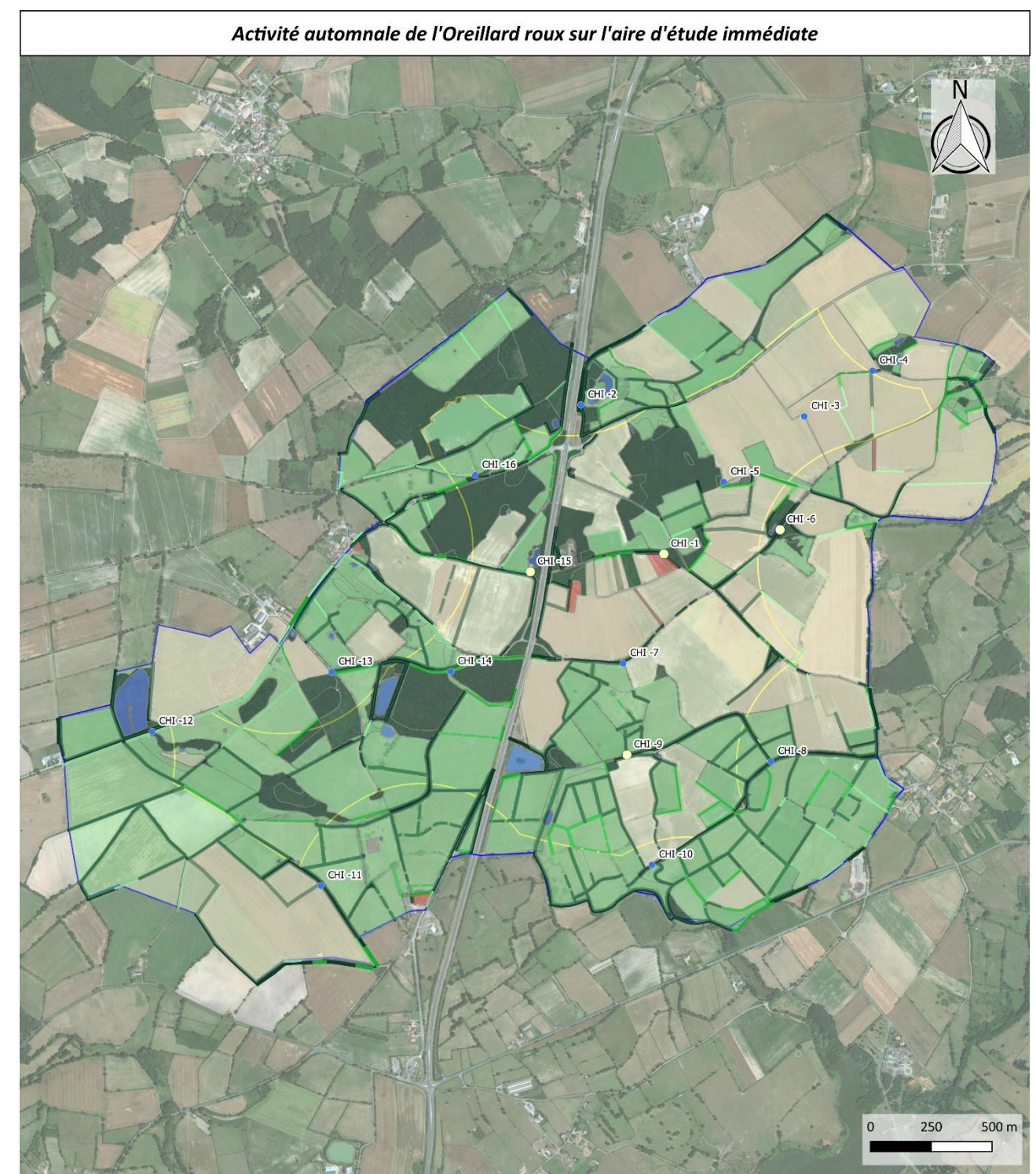
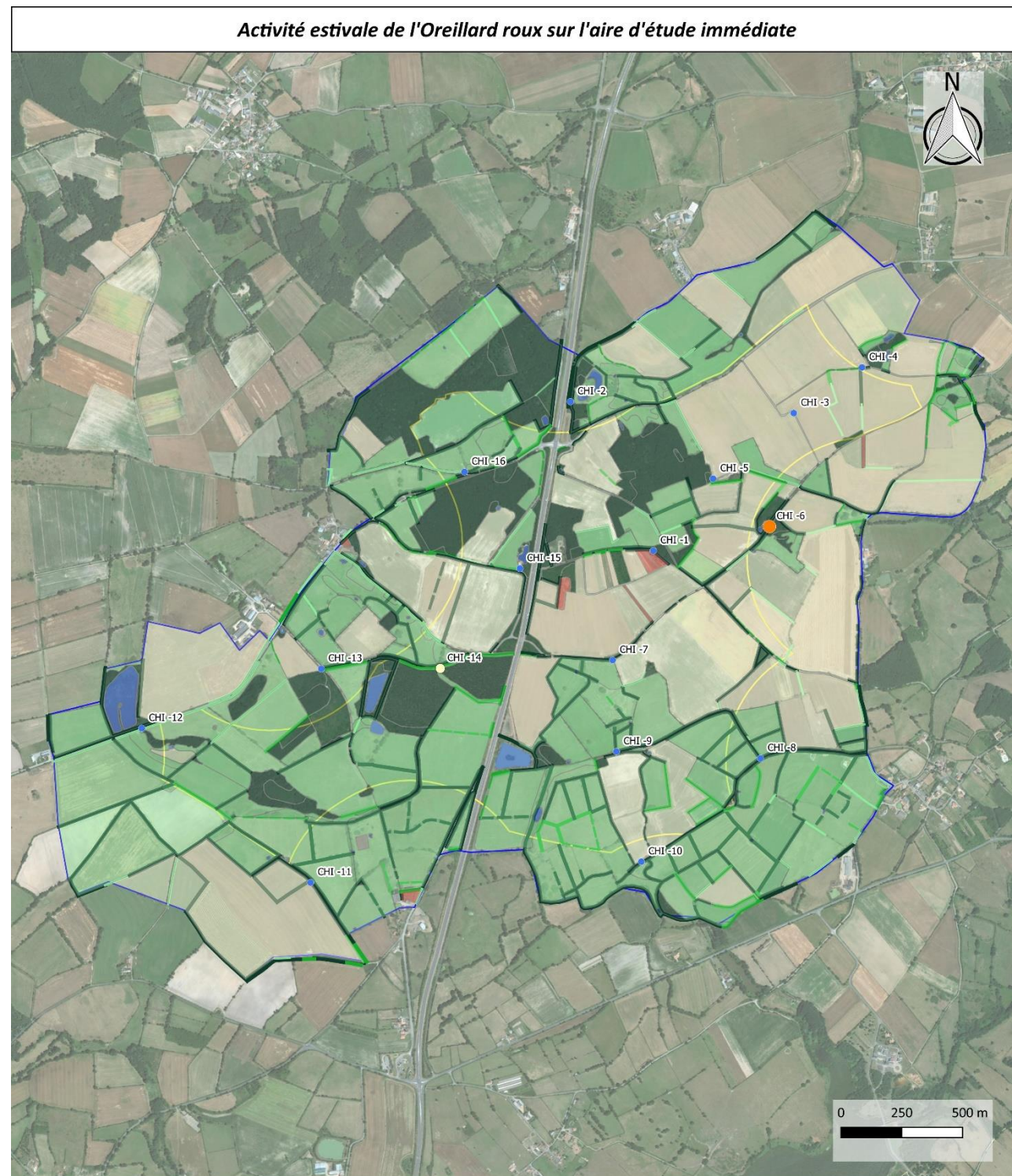
En automne, son activité diminue globalement. Seul le point CHI-15 enregistre une activité modérée et le point CHI-6 garde une activité forte.

**La très forte occurrence associée à une activité forte localement laisse supposer une fréquentation active de l'AEI par cette espèce. L'activité globale résultante est forte et associée au faible potentiel pour la chasse et le gîte de cette espèce, mais à une patrimonialité forte, l'enjeu fonctionnel résultant est modéré.**

Patrimonialité	Enjeu d'habitat	Activité	Enjeu fonctionnel AEI
Forte	Modéré	Forte	Modéré



**Oreillard roux - *Plecotus auritus***



- |  |  |   |
|--|--|---|
| <ul style="list-style-type: none"> <li><span style="border: 1px solid yellow; display: inline-block; width: 15px; height: 10px; margin-right: 5px;"></span> Zone d'Implantation Potentielle (ZIP)</li> <li><span style="border: 1px solid blue; display: inline-block; width: 15px; height: 10px; margin-right: 5px;"></span> Aire d'Etude Immédiate (AEI)</li> </ul> <p><b>Haies</b></p> <ul style="list-style-type: none"> <li><span style="border-bottom: 2px solid black; width: 15px; margin-right: 5px;"></span> Haie multi-strates</li> <li><span style="border-bottom: 2px solid green; width: 15px; margin-right: 5px;"></span> Haie arbustive</li> <li><span style="border-bottom: 2px dashed black; width: 15px; margin-right: 5px;"></span> Haie relictuelle arborée</li> <li><span style="border-bottom: 2px dashed green; width: 15px; margin-right: 5px;"></span> Haie rectangulaire basse</li> <li><span style="border-bottom: 2px dashed black; width: 15px; margin-right: 5px;"></span> Haie relictuelle</li> <li><span style="border-bottom: 2px dashed green; width: 15px; margin-right: 5px;"></span> Haie rectangulaire basse avec des arbres</li> </ul> | <p><b>Habitats</b></p> <ul style="list-style-type: none"> <li><span style="display: inline-block; width: 15px; height: 10px; background-color: #808080; margin-right: 5px;"></span> Boisement / Bosquet</li> <li><span style="display: inline-block; width: 15px; height: 10px; background-color: #f0f0f0; margin-right: 5px;"></span> Culture</li> <li><span style="display: inline-block; width: 15px; height: 10px; background-color: #ffa07a; margin-right: 5px;"></span> Friche / Jachère</li> <li><span style="display: inline-block; width: 15px; height: 10px; background-color: #add8e6; margin-right: 5px;"></span> Plan d'eau</li> <li><span style="display: inline-block; width: 15px; height: 10px; background-color: #90ee90; margin-right: 5px;"></span> Prairie</li> <li><span style="display: inline-block; width: 15px; height: 10px; background-color: #ff69b4; margin-right: 5px;"></span> Verger</li> <li><span style="display: inline-block; width: 15px; height: 10px; background-color: #d3d3d3; margin-right: 5px;"></span> Vignes</li> <li><span style="display: inline-block; width: 15px; height: 10px; background-color: #a9a9a9; margin-right: 5px;"></span> Urbain</li> </ul> | <p><b>Activité maximale (seuils Vigie-chiro contacts/h)</b></p> <ul style="list-style-type: none"> <li><span style="color: blue; font-size: 12px;">•</span> Nulle</li> <li><span style="color: yellow; font-size: 12px;">•</span> ]0 - 1[</li> <li><span style="color: orange; font-size: 12px;">•</span> [1 - 8[</li> <li><span style="color: red; font-size: 12px;">•</span> [8 - 64[</li> <li><span style="color: purple; font-size: 12px;">•</span> 64&gt;</li> </ul> |
|--|--|---|

DEUX-SEVRES      VIENNE

Projet éolien : Louin (79)

Activité estivale de l'Oreillard roux sur l'AEI

N° CARTE: Act_Env_Plan	FORMAT: A3	SCHEM: 1/10000
COORDS: UTM	DATE: 12/11/2019	

- |  |  |   |
|--|--|---|
| <ul style="list-style-type: none"> <li><span style="border: 1px solid yellow; display: inline-block; width: 15px; height: 10px; margin-right: 5px;"></span> Zone d'Implantation Potentielle (ZIP)</li> <li><span style="border: 1px solid blue; display: inline-block; width: 15px; height: 10px; margin-right: 5px;"></span> Aire d'Etude Immédiate (AEI)</li> </ul> <p><b>Haies</b></p> <ul style="list-style-type: none"> <li><span style="border-bottom: 2px solid black; width: 15px; margin-right: 5px;"></span> Haie multi-strates</li> <li><span style="border-bottom: 2px solid green; width: 15px; margin-right: 5px;"></span> Haie arbustive</li> <li><span style="border-bottom: 2px dashed black; width: 15px; margin-right: 5px;"></span> Haie relictuelle arborée</li> <li><span style="border-bottom: 2px dashed green; width: 15px; margin-right: 5px;"></span> Haie rectangulaire basse</li> <li><span style="border-bottom: 2px dashed black; width: 15px; margin-right: 5px;"></span> Haie relictuelle</li> <li><span style="border-bottom: 2px dashed green; width: 15px; margin-right: 5px;"></span> Haie rectangulaire basse avec des arbres</li> </ul> | <p><b>Habitats</b></p> <ul style="list-style-type: none"> <li><span style="display: inline-block; width: 15px; height: 10px; background-color: #808080; margin-right: 5px;"></span> Boisement / Bosquet</li> <li><span style="display: inline-block; width: 15px; height: 10px; background-color: #f0f0f0; margin-right: 5px;"></span> Culture</li> <li><span style="display: inline-block; width: 15px; height: 10px; background-color: #ffa07a; margin-right: 5px;"></span> Friche / Jachère</li> <li><span style="display: inline-block; width: 15px; height: 10px; background-color: #add8e6; margin-right: 5px;"></span> Plan d'eau</li> <li><span style="display: inline-block; width: 15px; height: 10px; background-color: #90ee90; margin-right: 5px;"></span> Prairie</li> <li><span style="display: inline-block; width: 15px; height: 10px; background-color: #ff69b4; margin-right: 5px;"></span> Verger</li> <li><span style="display: inline-block; width: 15px; height: 10px; background-color: #d3d3d3; margin-right: 5px;"></span> Vignes</li> <li><span style="display: inline-block; width: 15px; height: 10px; background-color: #a9a9a9; margin-right: 5px;"></span> Urbain</li> </ul> | <p><b>Activité maximale (seuils Vigie-chiro contacts/h)</b></p> <ul style="list-style-type: none"> <li><span style="color: blue; font-size: 12px;">•</span> Nulle</li> <li><span style="color: yellow; font-size: 12px;">•</span> ]0 - 1[</li> <li><span style="color: orange; font-size: 12px;">•</span> [1 - 8[</li> <li><span style="color: red; font-size: 12px;">•</span> [8 - 64[</li> <li><span style="color: purple; font-size: 12px;">•</span> 64&gt;</li> </ul> |
|--|--|---|

DEUX-SEVRES      VIENNE

Projet éolien : Louin (79)

Activité automnale de l'Oreillard roux sur l'AEI

N° CARTE: Act_Env_Plan	FORMAT: A3	SCHEM: 1/10000
COORDS: UTM	DATE: 12/11/2019	





Statut de protection nationale	<b>Protection nationale</b>
Directive Habitats-Faune-Flore	<b>Annexe IV</b>
Liste rouge nationale	<b>Préoccupation mineure (LC)</b>
Liste rouge régionale	<b>Préoccupation mineure (LC)</b>
Statut régional (PRA 2013-2017)	<b>Assez commun</b>

L'Oreillard roux est commun en France. Il installe ses colonies de reproduction et/ou d'estivage dans des bâtiments ou des cavités arboricoles. Il chasse préférentiellement dans des forêts de feuillus stratifiées et boude les forêts sans taillis sous futaie.

Ses habitats de chasse sont présents sur l'AEI et ses habitats de gîtes également.

Cette espèce a été contactée sur six nuits d'échantillonnage. Il n'a pas été contacté sur l'AEI au cours de la période printanière. Seuls les points passifs ont enregistré son activité.

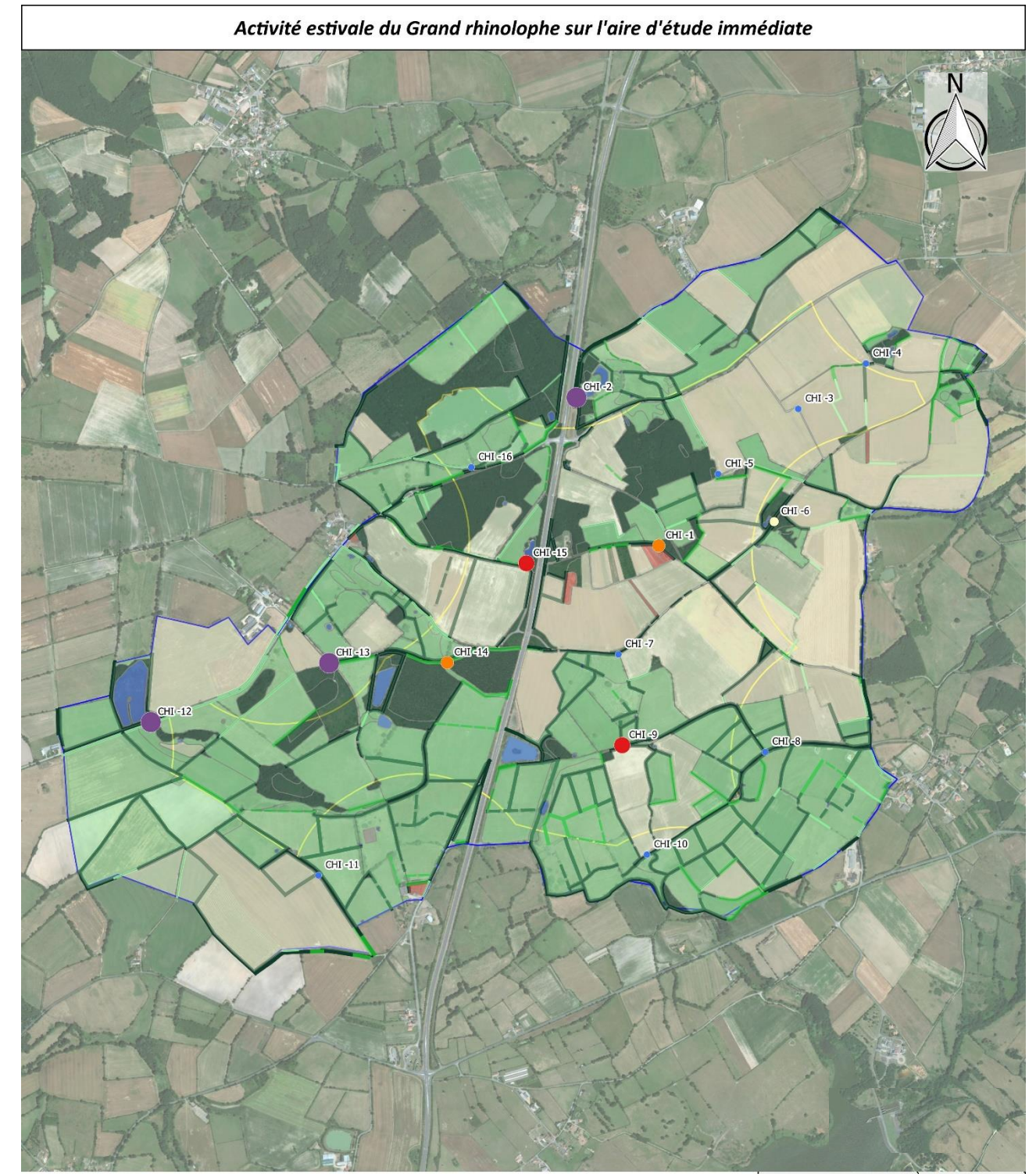
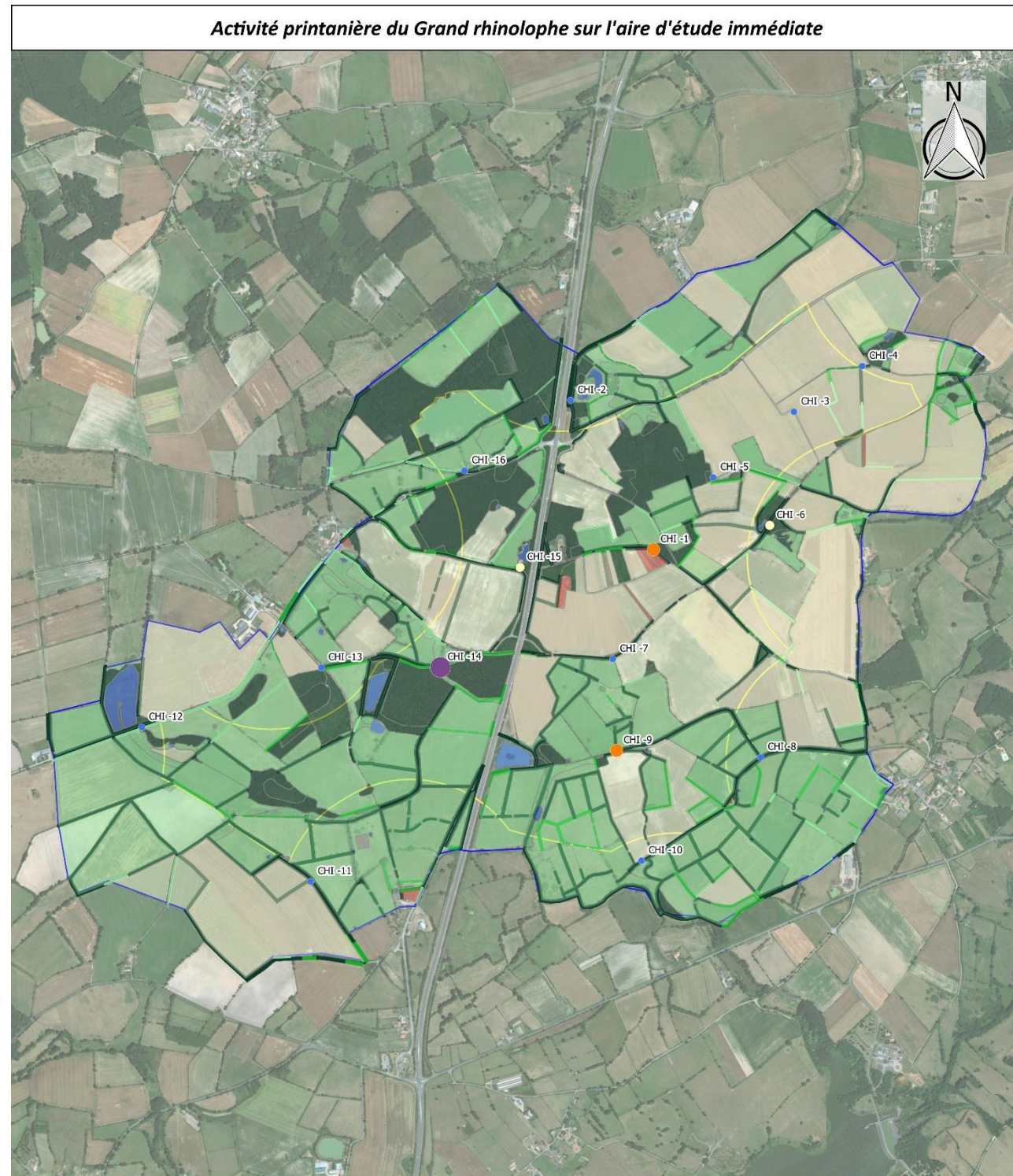
Dans l'ensemble, son activité est faible à modérée. Le seul point ayant enregistré une activité modérée est le point CHI-6 durant la période estivale. Ce point se situe près d'un boisement, milieu idéal de chasse pour l'Oreillard roux.

**L'activité globale de cette espèce est considérée comme faible au regard de son occurrence modérée et son activité également modérée localement sur l'AEI. Cependant, le potentiel pour la chasse et le gîte de cette espèce est fort. Donc associé à son activité globale faible, on en déduit que l'enjeu fonctionnel résultant est modéré.**

Patrimonialité	Enjeu d'habitat	Activité	Enjeu fonctionnel AEI
Modérée	Fort	Faible	Modéré



**Grand Rhinolophe - *Rhinolophus ferrumequinum***



- |  |  |  |
|--|--|--|
| <ul style="list-style-type: none"> <li><span style="border: 1px solid yellow; display: inline-block; width: 15px; height: 10px; margin-right: 5px;"></span> Zone d'Implantation Potentielle (ZIP)</li> <li><span style="border: 1px solid blue; display: inline-block; width: 15px; height: 10px; margin-right: 5px;"></span> Aire d'Etude Immédiate (AEI)</li> </ul> <p><b>Haies</b></p> <ul style="list-style-type: none"> <li><span style="border-bottom: 2px solid black; width: 20px; display: inline-block; margin-right: 5px;"></span> Haie multi-strates</li> <li><span style="border-bottom: 2px solid green; width: 20px; display: inline-block; margin-right: 5px;"></span> Haie arbustive</li> <li><span style="border-bottom: 2px dashed black; width: 20px; display: inline-block; margin-right: 5px;"></span> Haie relictuelle arborée</li> <li><span style="border-bottom: 2px solid lightgreen; width: 20px; display: inline-block; margin-right: 5px;"></span> Haie rectangulaire basse</li> <li><span style="border-bottom: 2px dashed green; width: 20px; display: inline-block; margin-right: 5px;"></span> Haie relictuelle</li> <li><span style="border-bottom: 2px solid lightgreen; width: 20px; display: inline-block; margin-right: 5px;"></span> Haie rectangulaire basse avec des arbres</li> </ul> | <p><b>Habitats</b></p> <ul style="list-style-type: none"> <li><span style="display: inline-block; width: 15px; height: 10px; background-color: #444; margin-right: 5px;"></span> Boisement / Bosquet</li> <li><span style="display: inline-block; width: 15px; height: 10px; background-color: #fff; border: 1px solid #ccc; margin-right: 5px;"></span> Culture</li> <li><span style="display: inline-block; width: 15px; height: 10px; background-color: #f4a460; margin-right: 5px;"></span> Friche / Jachère</li> <li><span style="display: inline-block; width: 15px; height: 10px; background-color: #add8e6; margin-right: 5px;"></span> Plan d'eau</li> <li><span style="display: inline-block; width: 15px; height: 10px; background-color: #c8e6c9; margin-right: 5px;"></span> Prairie</li> <li><span style="display: inline-block; width: 15px; height: 10px; background-color: #e91e63; margin-right: 5px;"></span> Verger</li> <li><span style="display: inline-block; width: 15px; height: 10px; background-color: #9c27b0; margin-right: 5px;"></span> Vignes</li> <li><span style="display: inline-block; width: 15px; height: 10px; background-color: #bdbdbd; margin-right: 5px;"></span> Urbain</li> </ul> | <p><b>Activité maximale (seuils Vigie-chiro contacts/h)</b></p> <ul style="list-style-type: none"> <li><span style="color: blue; font-size: 12px;">•</span> Nulle</li> <li><span style="color: yellow; font-size: 12px;">•</span> ]0 - 1 [</li> <li><span style="color: orange; font-size: 12px;">•</span> [1 - 3 [</li> <li><span style="color: red; font-size: 12px;">•</span> [3 - 6 [</li> <li><span style="color: purple; font-size: 12px;">•</span> &gt;6</li> </ul> |
|--|--|--|

DEUX-SEVRES      VIENNE

Projet éolien : Louin (79)

Activité printanière du Grand rhinolophe sur l'AEI

N° CARTE: Act_Prima_2016r	EOLISE
FORMATE: A3	ECHELLE: 1/24 000
COORDON: UTM	DATE: 12/11/2019
© 2019 EOLISE, NCA Environnement	

- |  |  |  |
|--|--|--|
| <ul style="list-style-type: none"> <li><span style="border: 1px solid yellow; display: inline-block; width: 15px; height: 10px; margin-right: 5px;"></span> Zone d'Implantation Potentielle (ZIP)</li> <li><span style="border: 1px solid blue; display: inline-block; width: 15px; height: 10px; margin-right: 5px;"></span> Aire d'Etude Immédiate (AEI)</li> </ul> <p><b>Haies</b></p> <ul style="list-style-type: none"> <li><span style="border-bottom: 2px solid black; width: 20px; display: inline-block; margin-right: 5px;"></span> Haie multi-strates</li> <li><span style="border-bottom: 2px solid green; width: 20px; display: inline-block; margin-right: 5px;"></span> Haie arbustive</li> <li><span style="border-bottom: 2px dashed black; width: 20px; display: inline-block; margin-right: 5px;"></span> Haie relictuelle arborée</li> <li><span style="border-bottom: 2px solid lightgreen; width: 20px; display: inline-block; margin-right: 5px;"></span> Haie rectangulaire basse</li> <li><span style="border-bottom: 2px dashed green; width: 20px; display: inline-block; margin-right: 5px;"></span> Haie relictuelle</li> <li><span style="border-bottom: 2px solid lightgreen; width: 20px; display: inline-block; margin-right: 5px;"></span> Haie rectangulaire basse avec des arbres</li> </ul> | <p><b>Habitats</b></p> <ul style="list-style-type: none"> <li><span style="display: inline-block; width: 15px; height: 10px; background-color: #444; margin-right: 5px;"></span> Boisement / Bosquet</li> <li><span style="display: inline-block; width: 15px; height: 10px; background-color: #fff; border: 1px solid #ccc; margin-right: 5px;"></span> Culture</li> <li><span style="display: inline-block; width: 15px; height: 10px; background-color: #f4a460; margin-right: 5px;"></span> Friche / Jachère</li> <li><span style="display: inline-block; width: 15px; height: 10px; background-color: #add8e6; margin-right: 5px;"></span> Plan d'eau</li> <li><span style="display: inline-block; width: 15px; height: 10px; background-color: #c8e6c9; margin-right: 5px;"></span> Prairie</li> <li><span style="display: inline-block; width: 15px; height: 10px; background-color: #e91e63; margin-right: 5px;"></span> Verger</li> <li><span style="display: inline-block; width: 15px; height: 10px; background-color: #9c27b0; margin-right: 5px;"></span> Vignes</li> <li><span style="display: inline-block; width: 15px; height: 10px; background-color: #bdbdbd; margin-right: 5px;"></span> Urbain</li> </ul> | <p><b>Activité maximale (seuils Vigie-chiro contacts/h)</b></p> <ul style="list-style-type: none"> <li><span style="color: blue; font-size: 12px;">•</span> Nulle</li> <li><span style="color: yellow; font-size: 12px;">•</span> ]0 - 1 [</li> <li><span style="color: orange; font-size: 12px;">•</span> [1 - 3 [</li> <li><span style="color: red; font-size: 12px;">•</span> [3 - 6 [</li> <li><span style="color: purple; font-size: 12px;">•</span> &gt;6</li> </ul> |
|--|--|--|

DEUX-SEVRES      VIENNE

Projet éolien : Louin (79)

Activité estivale du Grand rhinolophe sur l'AEI

N° CARTE: Act_3-08_Haies	EOLISE
FORMATE: A3	ECHELLE: 1/24 000
COORDON: UTM	DATE: 12/11/2019
© 2019 EOLISE, NCA Environnement	